

四川省建筑标准设计

# 钢筋混凝土平板图集

DBJT20-2

图集号川 03G304

2004



# 钢筋混凝土平板图集

批准部门：四川省建设厅

批准文号：川建勘设发[2004]338号

主编单位：成都市建筑设计研究院

统一编号：DBJT20-2

实行日期：2004年10月1日

图集号：川03G304

主编单位负责人：

何可洪东

主编单位技术负责人：

李学军

技术审定人：

周诗奇

设计负责人：

吴成

## 目 录

目录.....1页

说明.....2页

构件选用表(一).....3页

构件选用表(二).....4页

目 录

图集号	川03G304
页次	1



# 说 明

## 一. 适用范围

1. 本图集适用于一般民用建筑的走道板、楼盖板及楼梯间休息平台板。
2. 本图集适用于抗震设防烈度为6、7度地震区和非抗震地区。当抗震设防烈度大于7度时,应按《建筑抗震设计规范》和有关地震区节点构造图集设防。
3. 构件安全等级为二级,  $\gamma_0=1.0$
4. 平板的耐久性按一类环境考虑,当用于其它环境类别时,选用人应根据有关规范另行处理。
5. 本图集与西南03G601配套使用。
6. 本图集尺寸单位除注明者外均以毫米计。

## 二. 设计依据

1. 《建筑结构可靠度设计统一标准》 GB50068-2001
2. 《建筑结构荷载规范》 GB 50009-2001
3. 《建筑抗震设计规范》 GB 50011-2001
4. 《混凝土结构设计规范》 GB 50010-2002

## 三. 材料选用:

1. 混凝土 C20 细石混凝土
2. 钢筋 HPB235 ( $\phi$ )  $f_y=210\text{N/mm}^2$

## 四. 板的编号及选用:

BXXXX ———— 荷载等级  
          ——— 平板宽度  
          ——— 平板跨度  
          ——— 平板代号

## 五. 板面荷载:

永久荷载( $G_K$ ): 板自重(钢筋混凝土):  $25\text{kN/m}^3$   
(标准值) 面层(花岗岩+找平层):  $1.36\text{kN/m}^2$   
板底抹灰+吊顶  $0.9\text{kN/m}^2$   
可变荷载( $Q_K$ ):  $2.0\text{kN/m}^2$  (1级),  $2.5\text{kN/m}^2$  (2级),  
(标准值)  $3.5\text{kN/m}^2$  (3级)  
准永久值系数 0.5 组合值系数( $\psi_c$ ): 0.7

荷载组合1:  $1.2G_K+1.4Q_K$

荷载组合2:  $1.35G_K+1.4\psi_c Q_K$

## 六. 施工制作要求

1. 钢筋净保护层为15mm。
2. 钢材质量应符合国家现行标准的规定,钢筋及混凝土的制作和质量检测验收要求按《混凝土结构工程施工质量验收规范》GB50204-2002中的有关条款执行。
3. 运输、安装时,混凝土强度不得低于强度标准值的75%。搬运、存放及安装时注意正反面,保证受力筋面向下。
4. 平板制作采用地模或(钢)木模生产,应保证受力钢筋的位置准确。
5. 当平板为非工厂化预制时,板厚度为60mm者板厚宜增加10mm,并保证钢筋净保护层为20mm。
6. 平板安装要求详个体设计。

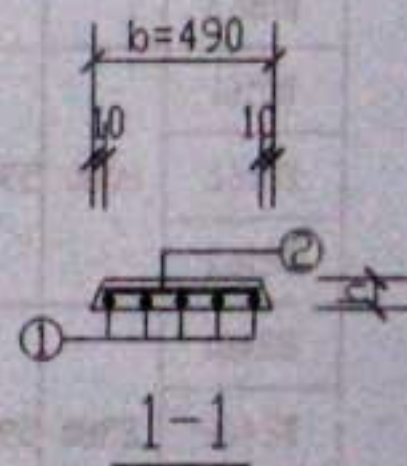
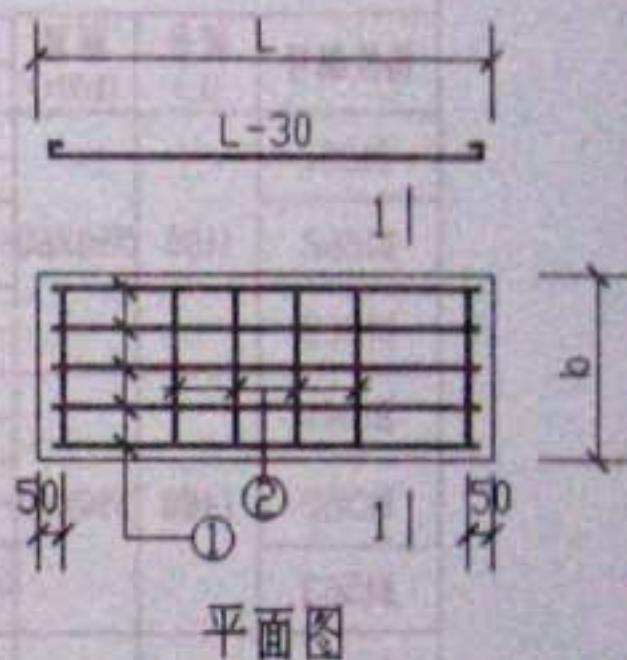
说 明

图集号	川03G304
页次	2



$$f_y = 210 \text{ N/mm}^2$$

f <sub>y</sub> = 210 N/mm <sup>2</sup>											
构件编号	板长 (L)	断面 (bXh)	钢 筋					体积 (m <sup>3</sup> )	自重 (kg)	含钢量 (kg/m <sup>2</sup> )	
			编号	直径	根数	长度	总长				总重(kg)
B1251	1180	490X60	①	6	5	1270	6350	2.01	0.035	87.5	57.43
②			6	6	460	2760					
B1252			①	6	5	1270	6350	2.01			
②			6	6	460	2760					
B1253			①	6	5	1270	6350	2.01			
②			6	6	460	2760					
B1551	1480	490X60	①	8	5	1610	8050	3.87	0.044	110.0	87.95
②			6	7	460	3220					
B1552			①	8	5	1610	8050	3.87			
②			6	7	460	3220					
B1553			①	8	5	1610	8050	3.87			
②			6	7	460	3220					
B1851	1780	490X70	①	8	5	1910	9550	4.66	0.061	152.5	76.39
②			6	9	460	4140					
B1852			①	8	5	1910	9550	4.66			
②			6	9	460	4140					
B1853			①	8	6	1910	11460	5.41			
②			6	9	460	4140					
B2151	2080	490X80	①	8	6	2210	13260	6.32	0.082	205.0	77.07
②			6	11	460	5060					
B2152			①	8	6	2210	13260	6.32			
②			6	11	460	5060					
B2153			①	10	5	2250	11250	8.01			
②			6	11	460	5060					
B2451	2380	490X90	①	8	6	2510	15060	7.23	0.105	262.5	68.86
②			6	13	460	5980					
B2452			①	10	5	2550	12750	9.13			
②			6	13	460	5980					
B2453			①	10	6	2550	15300	10.69			
②			6	13	460	5980					
B2751	2680	490X100	①	10	5	2850	14250	10.35	0.131	327.5	79.01
②			6	16	460	7360					
B2752			①	10	5	2850	14250	10.35			
②			6	16	460	7360					
B2753			①	10	6	2850	17100	12.09			
②			6	16	460	7360					



注: ①②钢筋以根数等距排列

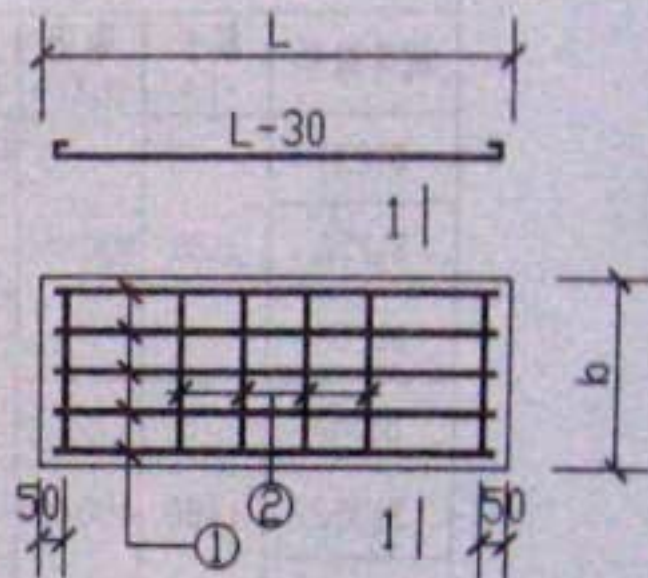
构件选用表(一)



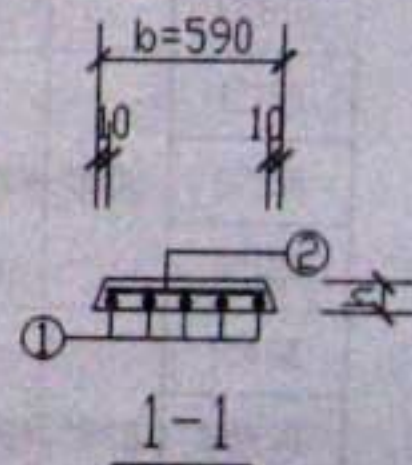
玉  
制

$$f_y = 210 \text{ N/mm}^2$$

构件编号	板长 (L)	断面 (bXh)	钢 筋					体积 (m³)	自重 (kg)	含钢量 (kg/m²)		
			编号	直径	根数	长度	总长				总重(kg)	
B1261	1180	590X60	①	6	6	1270	7620	2.42	0.042	105.0	57.62	
B1262			②	6	6	560	3360					
B1263			①	6	6	1270	7620	2.42			57.62	
			②	6	6	560	3360					
			①	6	6	1270	7620	2.42				
			②	6	6	560	3360					
B1561	1480	590X60	①	8	6	1610	9660	4.66	0.052	130.0	89.62	
B1562			②	6	7	560	3920					
B1563			①	8	6	1610	9660	4.66			89.62	
			②	6	7	560	3920					
			①	8	6	1610	9660	4.66				
			②	6	7	560	3920					
B1861	1780	590X70	①	8	6	1910	11460	5.61	0.074	185.0	75.81	
B1862			②	6	9	560	5040					
B1863			①	8	6	1910	11460	5.61			75.81	
			②	6	9	560	5040					
			①	8	7	1910	13370	6.36				85.95
			②	6	9	560	5040					
B2161	2080	590X80	①	8	7	2210	15470	7.43	0.098	245.0	75.82	
B2162			②	6	11	560	6160					
B2163			①	8	7	2210	15470	7.43			75.82	
			②	6	11	560	6160					
			①	10	6	2250	13500	9.63				98.27
			②	6	11	560	6160					
B2461	2380	590X90	①	8	7	2510	17570	8.50	0.126	315.0	67.46	
B2462			②	6	13	560	7280					
B2463			①	10	6	2550	15300	10.98			87.14	
			②	6	13	560	7280					
			①	10	7	2550	17850	12.54				99.52
			②	6	13	560	7280					
B2761	2680	590X100	①	10	6	2850	17100	12.45	0.158	395.0	78.80	
B2762			②	6	16	560	8960					
B2763			①	10	6	2850	17100	12.45			78.80	
			②	6	16	560	8960					
			①	10	7	2850	19950	14.19				89.81
			②	6	16	560	8960					



平面图



1-1

注: ①②钢筋以根数等距排列

构件选用表(二)